

WS 3 „Welches Netz trägt?“

caritas



**Wiesel - Kinder und Jugendliche aus
suchtbelasteten Familien und**

caritas

Ein Angebot des Caritasverbandes Schaumberg - Blies e.V.



Und Sie?

- Wer arbeitet bereits mit Kindern aus Suchtfamilien zusammen?
- Wer ist in der Planung eines solchen Angebotes?
- Wer ist aus Interesse am Thema hier?

■ Die Brigg

- Beratung und Behandlung für Jugendliche und junge Erwachsene
- Suchtprävention- Frühintervention (**Wiesel**, FreD, HaLT, Frühe Intervention bei patholog. Glücksspiel, Elsa)
- Suchtberatung in den Justizvollzugsanstalten
- Psychosoziale Begleitung Substituierter (PSB)
- Familienberatungszentrum Illtal
- Freiwillige Ganztageschule

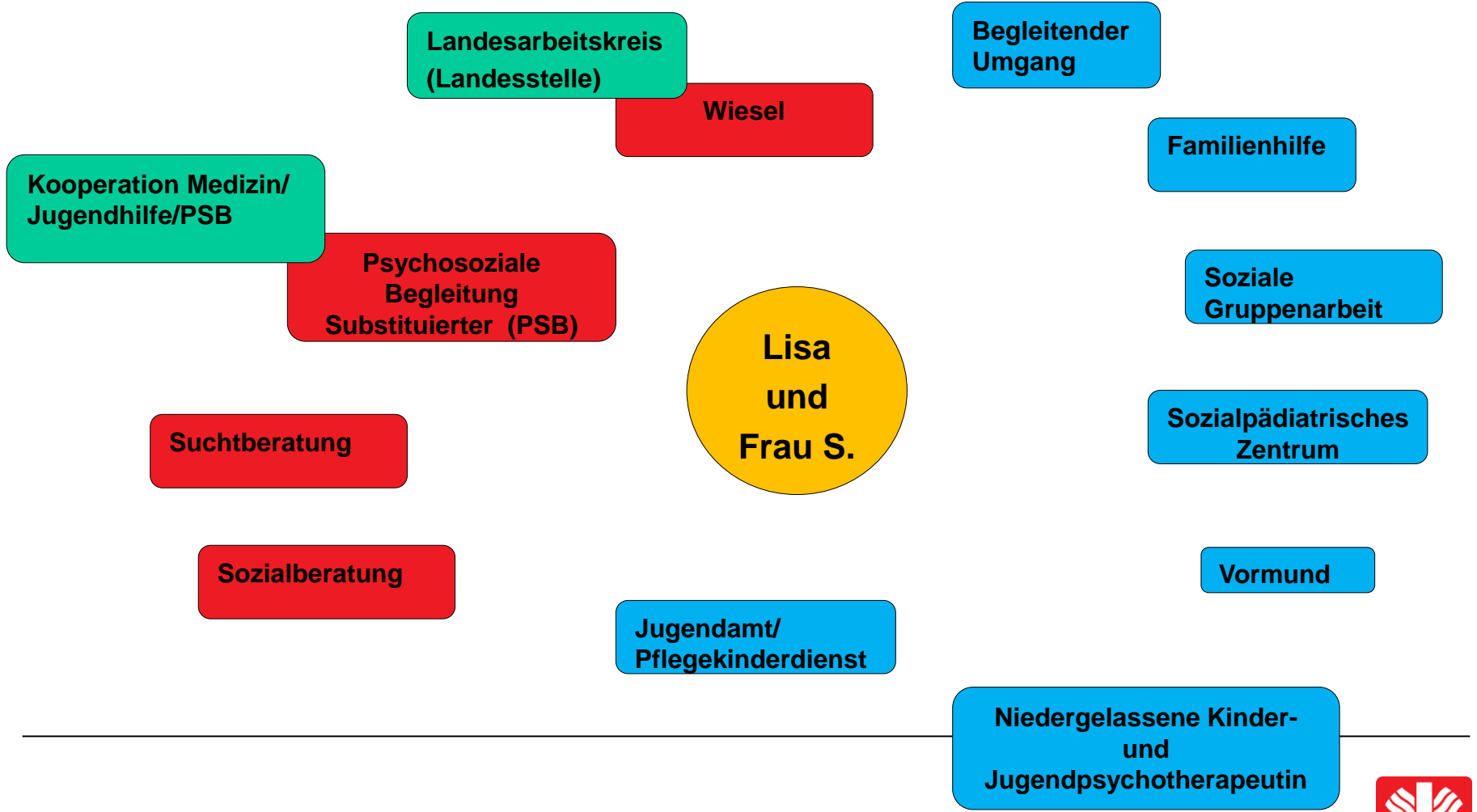
■ Psychosozialer Dienst (PSD)

- Beratung und Behandlung für Erwachsene mit Suchtproblemen
- Betreutes Wohnen für psychisch kranke Menschen
- Begleitetes Wohnen in Gastfamilien für psychisch kranke Menschen

- Ende der 90er Jahre: bereits Gruppenangebote für Kinder und Jugendliche in der BRIGG
- Seit April 2006: Projekt „Wiesel“, Finanzierung größtenteils via Landkreis Neunkirchen (Jugendamt)
- Nov. 2008 – Okt. 2011: Projektförderung durch **Aktion Mensch**: 0,5-Stelle Dipl. Psych. + 0,5-Stelle Soz.-Päd. + Verwaltungskraft
- Seit 2012: Angebot der Regelversorgung für die Landkreise Neunkirchen und St. Wendel
- Seit 2021: Land finanziert flächendeckend Arbeit mit Kindern aus Suchtfamilien (i.R. der Suchtprävention); Wiesel mit 1,25 Stellenanteil

- **Kinder- und Jugendgruppen**
- **Kurzzeitinterventionen**
- **Einzelberatung**
- **Elternberatung/Elternkurse**
- **Familienseminare**
- **Fortbildungen**
- **Seminare an der HTW (Stg. Pädagogik der Kindheit)**
- **LAK „Kinder in Suchtfamilien“**
- **Öffentlichkeitsarbeit (z.B. i.R. der COA-Aktionswoche)**





Kooperation innerhalb der eigenen Einrichtung

caritas

Psychosoziale
Begleitung
Substituierter (PSB)

Suchtberatung
und -behandlung

Suchtberatung in
der JVA

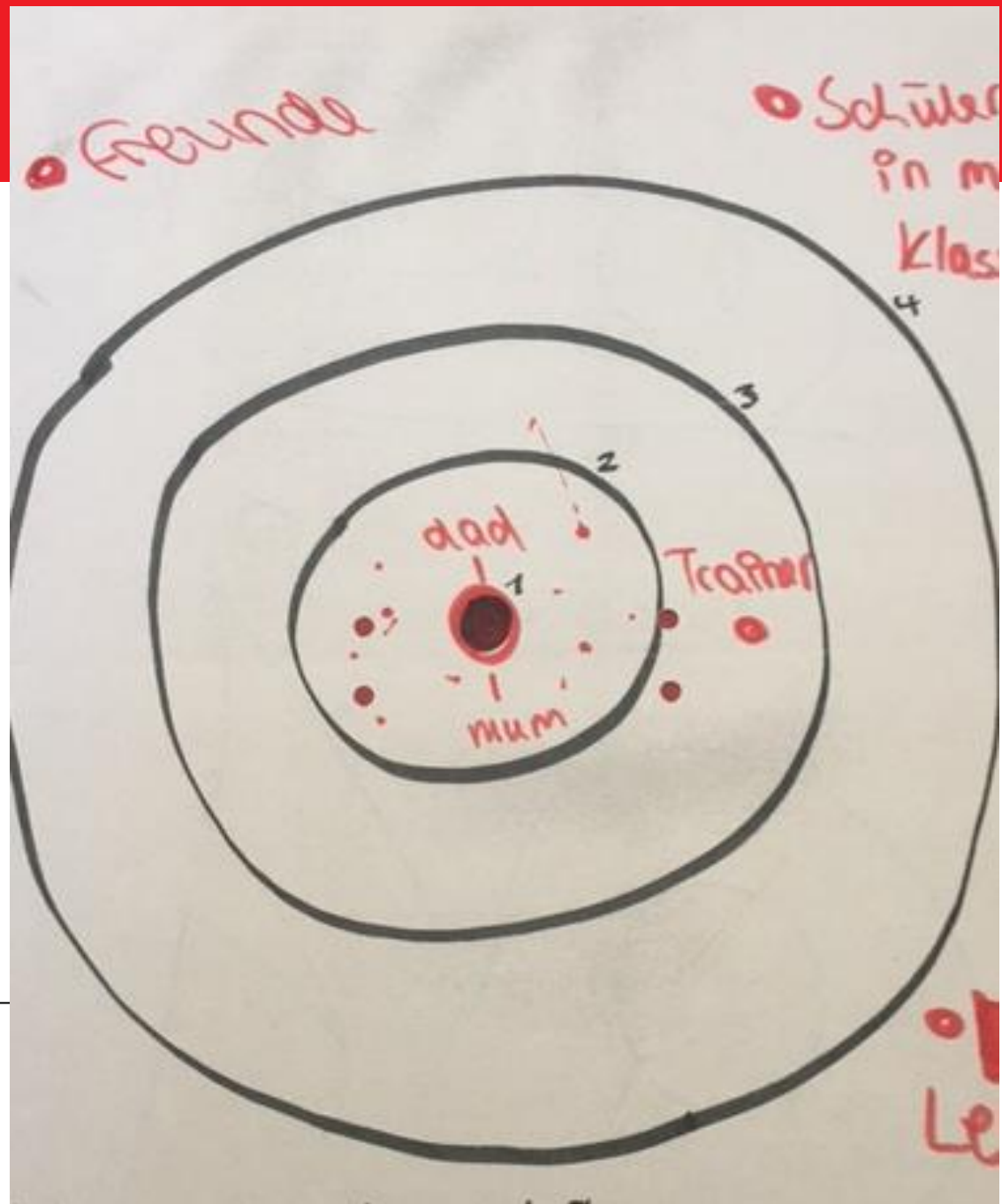
Sozialberatung

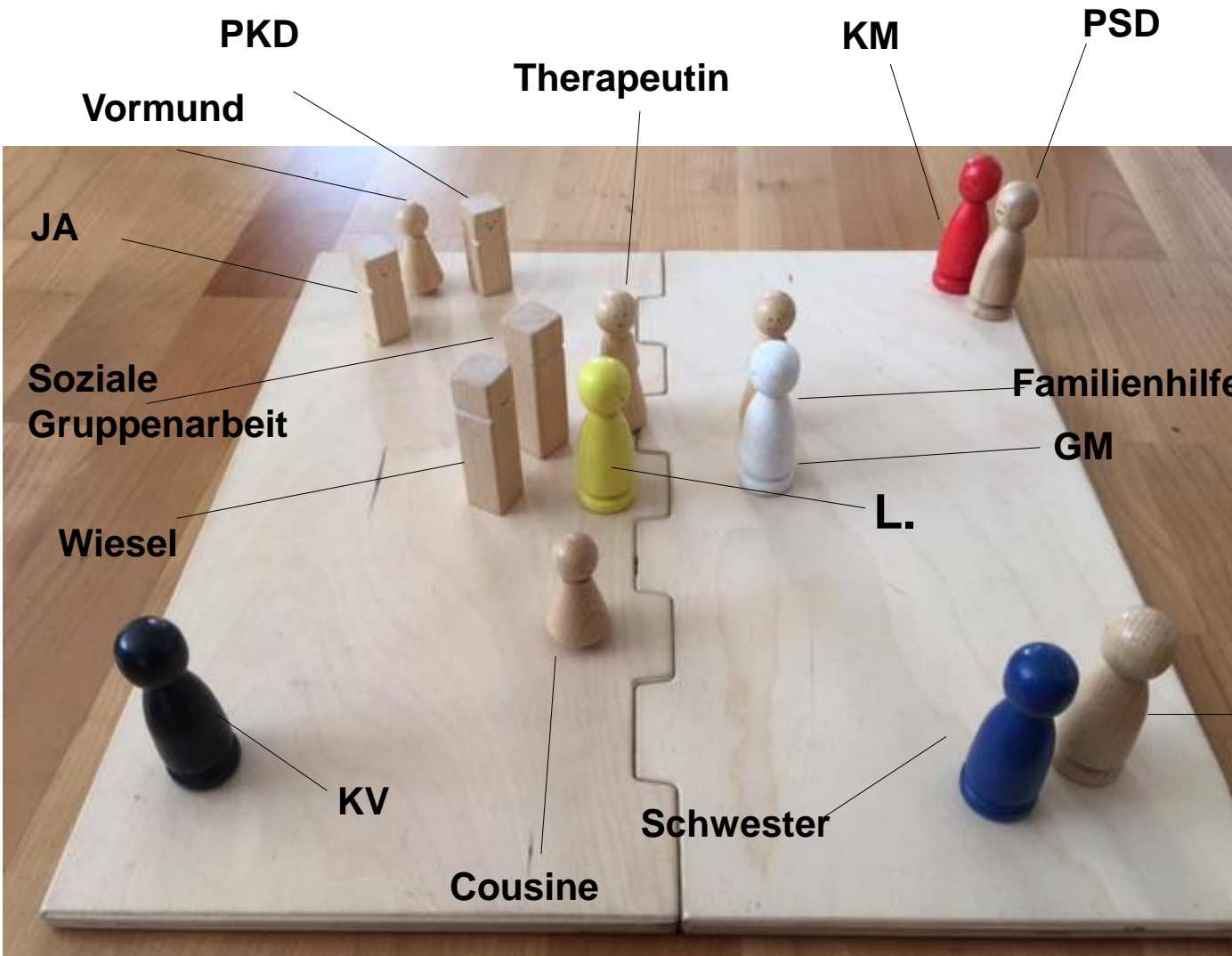
Wiesel

Suchtprävention

- **Regelmäßige Vorstellung des Angebotes Wiesel in verschiedenen Fachbereichen und Gruppen (Motivationsgruppe; JVA)**
- **Gemeinsame Fallbesprechungen, insbes. mit Fachbereich Beratung und Behandlung**
- **Wiesel = innerhäusige Clearing-Stelle**
- **Gegenseitige Fortbildung**
- **Gemeinsame Aktionen (Backaktion gemeinsam mit dem PSB)**
- **Anpassung von Abläufen (Anpassen von Dokumenten)**
- **Übernahme von zusätzlichen Funktionen in der Einrichtung z.B. Fachkraft §8a**

Methoden



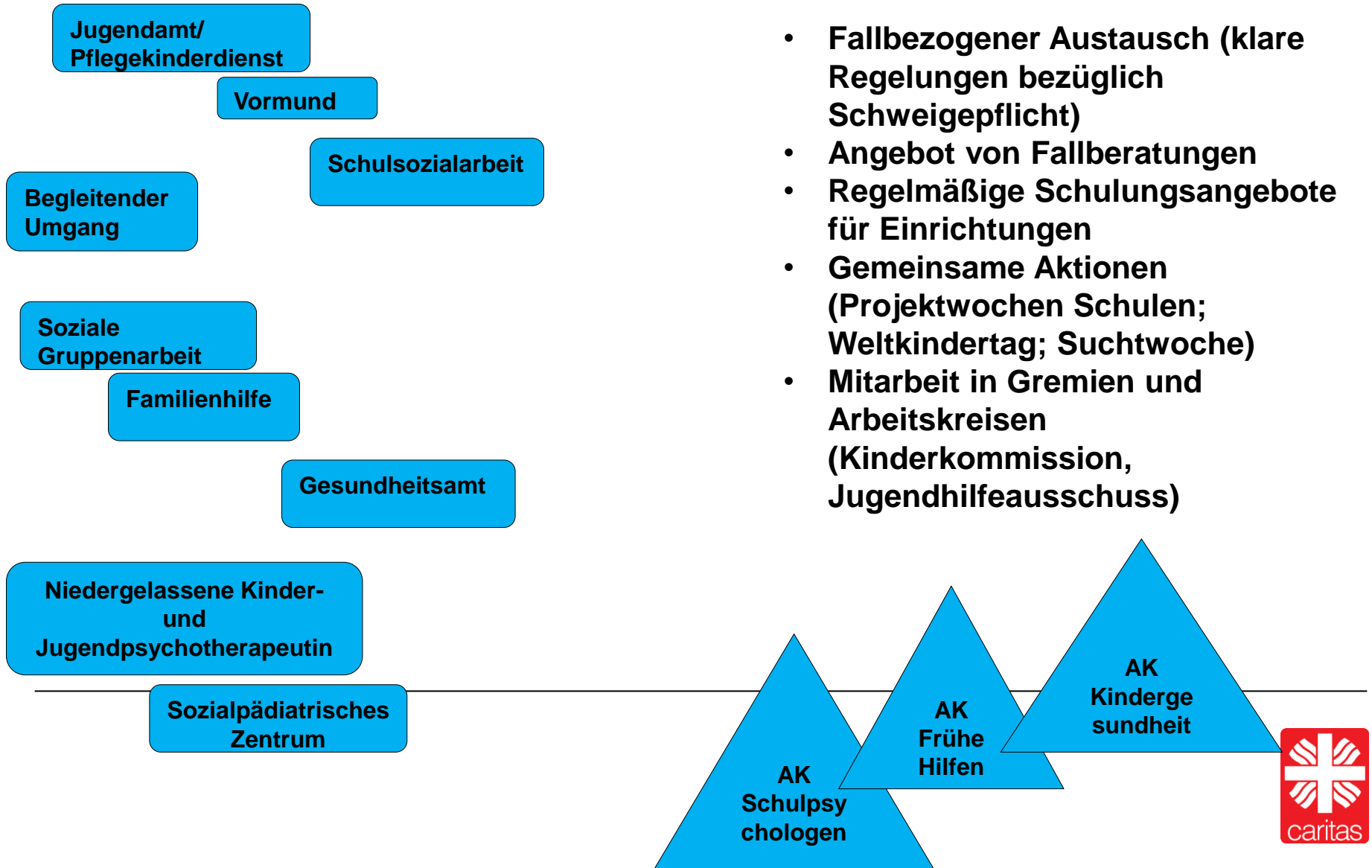


- Familienbrett
- angepasste Dokumentation
- Fallberatungen

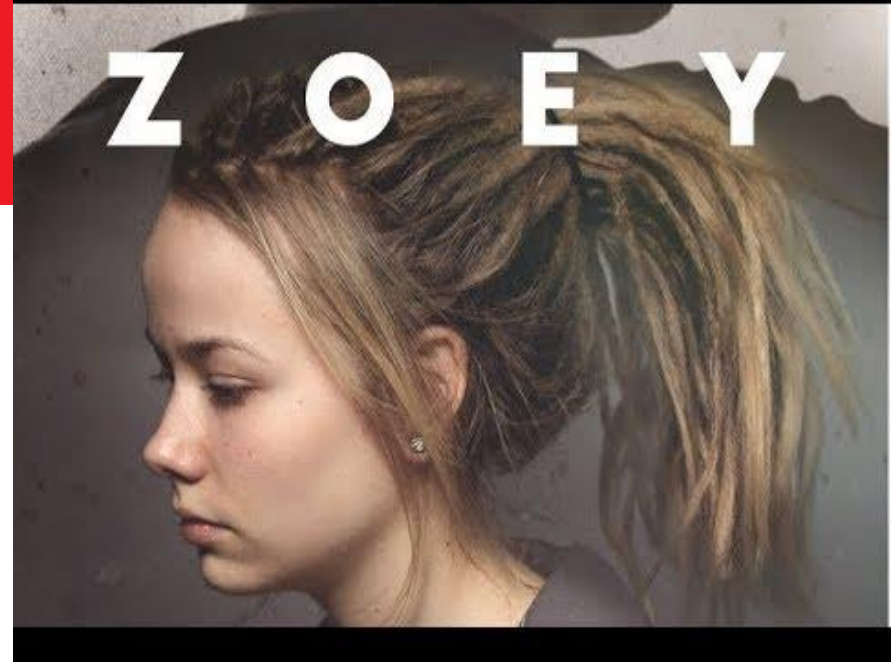


Kooperation auf kommunaler Ebene/ Landkreis

caritas



ZOEY







Kooperation auf Landesebene

caritas

Landesarbeitskreis
(LAK = UA der
Landesstelle)

Weitere Projekte
Kinder aus
Suchtfamilien

Rehabilitationskliniken

Kooperation
PSB/Substitutionsmedizin/Jugendhilfe

Landesinstitut für
Präventives Handeln
(LPH)

HTW: Forschung und
Lehre

Erzieher*innen-
Schulen

- **LAK: Vertreter*innen aus Sucht- und Jugendhilfe, Medizin: gegenseitige Fortbildungen, Fallberatungen, Erarbeitung von Empfehlungen, politische Einflussnahme**
- **Weitere Projekte: Schulungen, Vermittlungen**
- **Rehabilitationskliniken**
- **Kooperation: Verfahrensabläufe, gemeinsame Fallberatungen**
- **LPH: gemeinsame Ausrichtung von Fachtagungen, Forcierung FASD im Saarland**
- **HTW: Wahlpflichtseminar: Entwicklungsrisiken und Resilienz bei Kindern aus suchtbelasteten Familien**
- **3 Erzieher*innenschulen: Unterrichtseinheiten**

Landesarbeitskreis Kooperationen / Lebensalter

caritas

Lebensalter	Schwangerschaft	Säugling	Vor-Schulkind	Grundschulkind	Jugendliche/r	Junge/r Erwachsene/r	
Sucht Hilfe	PSB	PSB	Reha-Einrichtg (z.B. Haus Lilly)	Suchtprävention: Angebot für Kinder aus Suchtfam.	Frühintervention: Fred Halt, Angebot für Jugendl.	Jugendberatung Angehörigenberatung	
Jugendhilfe	Jugendamt Wohngruppe	Mutter-Kind-Einrichtung Pflegekinderdienst	Hochintensives Familien Training	SPFH	EB Schoolworker Inobhutnahmestelle	Jugendgerichtshilfe	
Medizin. System	Gyn Substitutionsmedizin Entgiftg	Frühe Hilfen Ki- u. Ju-Medizin.	Frühförderung	Sozialpädiatr. Zentren	KJP	Entgiftg Psychiatrie	
Weitere Systeme Kontexte	Schwangerenberatung	Kinderkrippe	Familiengericht	Lebens- und Erziehungsberatung	Schule	Ausbildungsstätten	

Landesarbeitskreis Kooperationen / Lebensalter



		Säugling		Grundschulkind	Jugendliche/r	
Belastungen, Gefährdungen?		NAS; FASD Vernachlässig., Mißhandlg. Regulations- und Entwicklungsstörg			Fehlende Autonomie/ Parentifizierg Entw. Suchtstrukt. Frühe SS, Delinquenz	
Wer identifiziert?		Pädiater, Fam- Hebamme, Bereitschafts-pflege			Schoolworker, SPFH, Suchtprävention	
Welches sind geeignete Hilfen?		Frühe Hilfen, Entwicklungs- ambulanzen			FRED, HALT Wiesel, Jugendberatung KJP EB, Inobhut Stat. Jugendhilfe	
Wer sollte kooperieren?		Klinik, Kinderschutzgruppe, Jugendamt			Schule – Jugendhilfe - Suchthilfe	
Empfehlungen?		Verbindl. Verfahrensabläufe, z.B. §4 KKG (UG mit Verdacht)			Schulische Aufklärung Präv. Sucht, Präv FASD Regelmäßige Vorstellung Hilfesystem in Schulen	

Landesarbeitskreis
(LAK = UA der
Landesstelle)

Kooperation Medizin/
Jugendhilfe/PSB

Weitere Projekte
Kinder aus
Suchtfamilien

Landesinstitut für
Präventives Handeln
(LPH)

HTW: Forschung und
Lehre

Erzieher*innen-
Schulen

- **LAK: Vertreter*innen aus Sucht- und Jugendhilfe, Medizin: gegenseitige Fortbildungen, Fallberatungen, Erarbeitung von Empfehlungen, politische Einflussnahme**
- **Kooperation: Verfahrensabläufe, gemeinsame Fallberatungen**
- **Weitere Projekte: Schulungen, Vermittlungen**
- **LPH: gemeinsame Ausrichtung von Fachtagungen, Forcierung FASD im Saarland**
- **HTW: Wahlpflichtseminar: Entwicklungsrisiken und Resilienz bei Kindern aus suchtbelasteten Familien**
- **3 Erzieher*innenschulen: Unterrichtseinheiten**

Kooperation mit LPH und DGKiM zum Thema FASD

caritas

- **FASD-Diagnostik im Saarland**
 - Fachtagung mit Dr. Miriam Landgraf (2016), Fachtag mit Dr. Siedentopf (2020)
 - Einrichtung Round Table / KJP
 - Erstellung Wegweiser
 - Beginn Studie
- **Beratungsstelle FASD**
 - Vermittlung
 - Beratung in sozialrechtlichen Fragen
 - Elterntrainings
 - Angehörigengruppe
- **Prävention FASD**
 - Schulungen für Fachkräfte
 - Unterrichtseinheiten im Biologieunterricht
 -



- **Kooperationen der Teilnehmer*innen?**
- **Was hat sich bewährt?**
- **Wo gibt es Schwierigkeiten?**
- **Tipps und Tricks?**

Danke für Ihre Aufmerksamkeit

caritas

Kontakt:

Berit Kopp, Janina Meeß, Corinna Oswald

Angebot Wiesel

<https://www.caritas-schaumberg-blies.de/hilfe-und-beratung/suchtberatung-und-behandlung/suchtpraevention-fruehintervention/wiesel/wiesel>

